



**OSPRZĘT  
INSTALACJI ODGROMOWEJ**



# CERTYFIKATY

**BBJ**  
STOWARZYSZENIE ELEKTRYKÓW POLSKICH  
BIURO BADAWCZE DS. JAKOŚCI  
04-703 Warszawa, ul. Mieczysława Pożaryskiego 28  
tel.: +48 22 812 69 38; fax: +48 22 815 65 80; e-mail: bbj@bbj.pl

**CERTYFIKAT ZGODNOŚCI Z**  
CERTIFICATE OF CONFORMITY Z

nr Z/12/048/20  
No. Z/12/048/20

**Dostawca:** „ALPAR” Artur i Piotr Kowalscy Spółka Jawna  
Zaciszyńców 98  
26-900 Kosienice, Poland

**Producent:** „ALPAR” Artur i Piotr Kowalscy Spółka Jawna  
Zaciszyńców 98  
26-900 Kosienice, Poland

**Nazwa wyrobu:** Elementy urządzenia piorunochronnego (LPSC).  
Elementy połączeniowe. Uchwyty kryzowe usiomek.  
Lightning Protection System Components (LPSC).  
Connection components. Karting crone connectors.

**Typ (model):** UKU  
Numer katalogowy catalog No.: G9033; G9043; G9053.

**Dane techniczne:** Materiał: Stal cynkowana ognioowo.  
Klasa: H.  
Class: H.  
(informacje dodatkowe na drugiej stronie certyfikatu)  
(additional information on the other side of the certificate)

**Typ programu certyfikacji:** 1a według PN-EN ISO/IEC 17067  
1a according to PN-EN ISO/IEC 17067

Próbka wymienionego wyżej wyrobu została zbadana i uznana, jako spełniająca wymagania norm(y) i/lub dokumentów normatywnych:  
A sample of the abovesaid product was tested and found to be in conformity with the requirement of the standard(s) and/or normative document.

Norma(y) i/lub dokumenty normatywne Standard(s) and/or normative documents	Raport(y) z badań nr Test report(s) No.	Wydany(-e) przez Issued by
PN-EN 62561-1:2017-07 (EN 62561-1:2017)	LA-20.101/20.055	SEP - BBJ

Raport z badań stanowi integralną część niniejszego certyfikatu  
Test Report forms integral part of this Certificate

Kierownik Jednostki Certyfikującej  
Certification Body Manager  
A. Rybski  
Andrzej Rybski

Warszawa, 2020-12-21

**BBJ**  
Firma nagrodzona Złotą Odznaką Honorową SEP  
Company granted with SEP Gold Honour Award

**PCA**  
Polskie Centrum Akredytacji  
CERTIFICATION AUTHORITY  
AC 012

**BBJ**  
STOWARZYSZENIE ELEKTRYKÓW POLSKICH  
BIURO BADAWCZE DS. JAKOŚCI  
04-703 Warszawa, ul. Mieczysława Pożaryskiego 28  
tel.: +48 22 812 69 38; fax: +48 22 815 65 80; e-mail: bbj@bbj.pl

**CERTYFIKAT ZGODNOŚCI Z**  
CERTIFICATE OF CONFORMITY Z

nr Z/12/022/21  
No. Z/12/022/21

**Dostawca:** „ALPAR” Artur i Piotr Kowalscy Spółka Jawna  
Zaciszyńców 98  
26-900 Kosienice, Poland

**Producent:** „ALPAR” Artur i Piotr Kowalscy Spółka Jawna  
Zaciszyńców 98  
26-900 Kosienice, Poland

**Nazwa wyrobu:** Elementy urządzenia piorunochronnego (LPSC).  
Elementy połączeniowe. Słazca kryzowe.  
Lightning Protection System Components (LPSC).  
Connection components. Cross connectors.

**Typ (model):** G9033N; G9043N; G9053N.

**Dane techniczne:** Materiał: Stal nierdzewna  
Material: Stainless steel.  
Klasa: H.  
Class: H.  
(informacje dodatkowe na drugiej stronie certyfikatu)  
(additional information on the other side of the certificate)

**Typ programu certyfikacji:** 1a według PN-EN ISO/IEC 17067  
1a according to PN-EN ISO/IEC 17067

Próbka wymienionego wyżej wyrobu została zbadana i uznana, jako spełniająca wymagania norm(y) i/lub dokumentów normatywnych:  
A sample of the abovesaid product was tested and found to be in conformity with the requirement of the standard(s) and/or normative document.

Norma(y) i/lub dokumenty normatywne Standard(s) and/or normative documents	Raport(y) z badań nr Test report(s) No.	Wydany(-e) przez Issued by
PN-EN 62561-1:2017-07 (EN 62561-1:2017)	LA-21.040/21.014	SEP - BBJ

Raport z badań stanowi integralną część niniejszego certyfikatu  
Test Report forms integral part of this Certificate

Kierownik Jednostki Certyfikującej  
Certification Body Manager  
A. Rybski  
Andrzej Rybski

Warszawa, 2021-06-10

**BBJ**  
Firma nagrodzona Złotą Odznaką Honorową SEP  
Company granted with SEP Gold Honour Award

**PCA**  
Polskie Centrum Akredytacji  
CERTIFICATION AUTHORITY  
AC 012

**BBJ**  
STOWARZYSZENIE ELEKTRYKÓW POLSKICH  
BIURO BADAWCZE DS. JAKOŚCI  
04-703 Warszawa, ul. Mieczysława Pożaryskiego 28  
tel.: +48 22 812 69 38; fax: +48 22 815 65 80; e-mail: bbj@bbj.pl

**CERTYFIKAT ZGODNOŚCI Z**  
CERTIFICATE OF CONFORMITY Z

nr Z/12/049/20/A2  
No. Z/12/049/20/A2

**Dostawca:** „ALPAR” Artur i Piotr Kowalscy Spółka Jawna  
Zaciszyńców 98  
26-900 Kosienice, Poland

**Producent:** „ALPAR” Artur i Piotr Kowalscy Spółka Jawna  
Zaciszyńców 98  
26-900 Kosienice, Poland

**Nazwa wyrobu:** Elementy urządzenia piorunochronnego (LPSC).  
Dziomy pionowy, słazki usiomek pionowych.  
Lightning Protection System Components (LPSC).  
Earth rods, couplers for earth rods.

Typ (model):	Typ:	UP16	UP18	UP20
Typ (model):	Typ:	UP16	UP18	UP20
Typ (model):	Numer katalogowy:	G9032	G9042	G9052
Typ (model):	Catalog number:	G9032	G9042	G9052

**Dane techniczne:** Materiał: Stal cynkowana ognioowo.  
Material: Hot dipped galvanized steel.  
Ø 16 mm - UP16;  
Ø 18 mm - UP18;  
Ø 20 mm - UP20.

**Typ programu certyfikacji:** 1a według PN-EN ISO/IEC 17067  
1a according to PN-EN ISO/IEC 17067

Próbka wymienionego wyżej wyrobu została zbadana i uznana, jako spełniająca wymagania norm(y) i/lub dokumentów normatywnych:  
A sample of the abovesaid product was tested and found to be in conformity with the requirement of the standard(s) and/or normative document.

Norma(y) i/lub dokumenty normatywne Standard(s) and/or normative documents	Raport(y) z badań nr Test report(s) No.	Wydany(-e) przez Issued by
PN-EN IEC 62561-2:2018-04 (EN IEC 62561-2:2018)	LA-20.102/20.056	SEP - BBJ

Raport z badań stanowi integralną część niniejszego certyfikatu  
Test Report forms integral part of this Certificate

Kierownik Jednostki Certyfikującej  
Certification Body Manager  
A. Rybski  
Andrzej Rybski

Warszawa, 2021-03-31

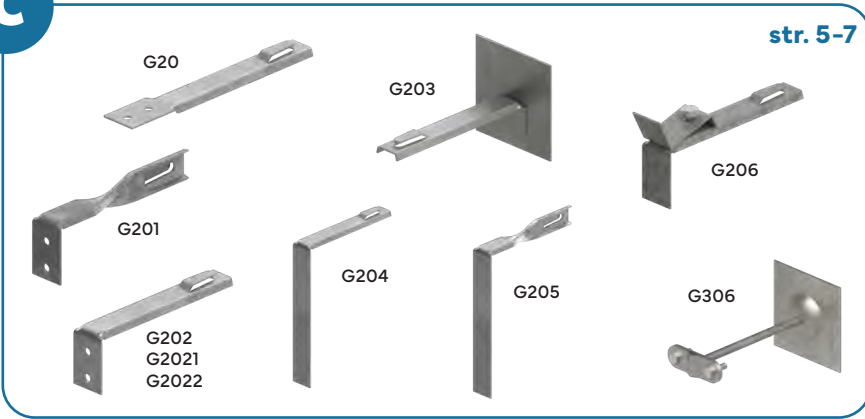
**BBJ**  
Firma nagrodzona Złotą Odznaką Honorową SEP  
Company granted with SEP Gold Honour Award

**PCA**  
Polskie Centrum Akredytacji  
CERTIFICATION AUTHORITY  
AC 012

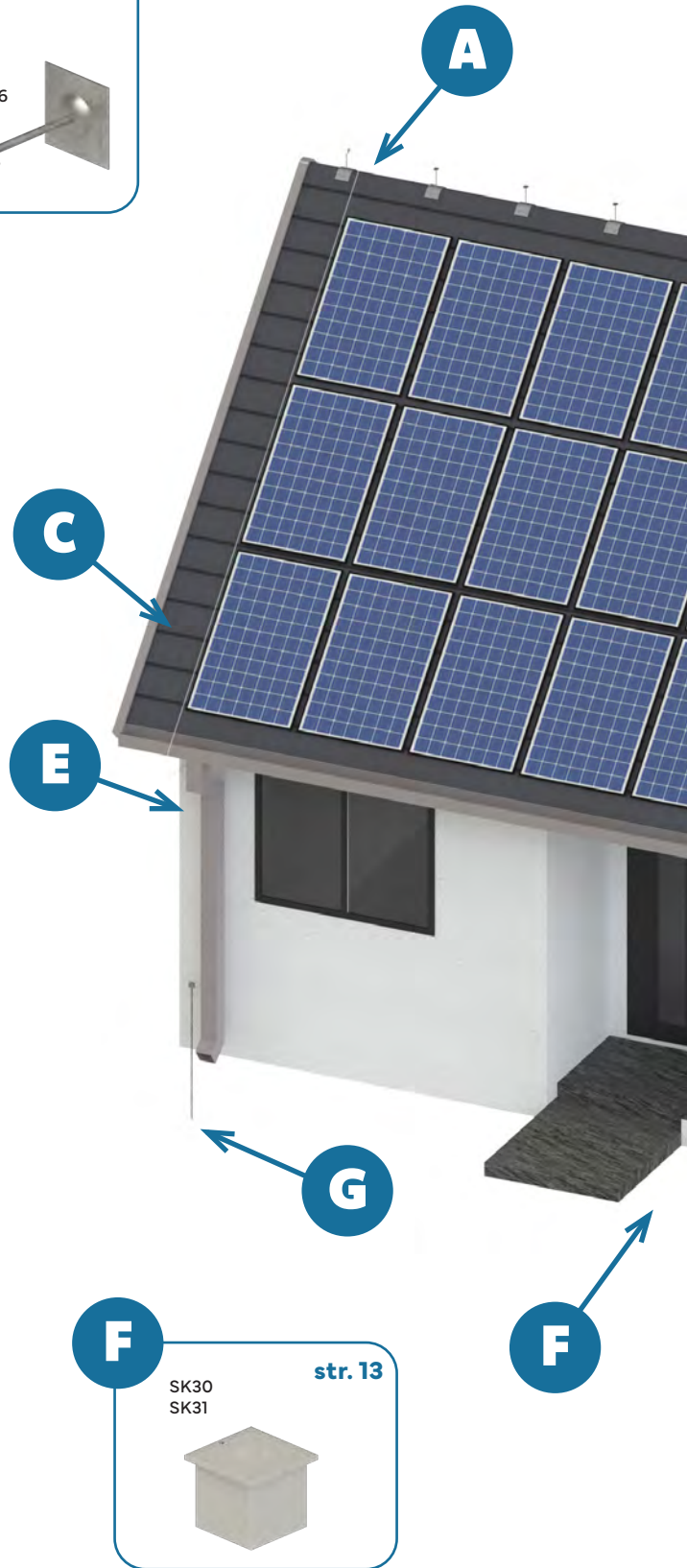
## ***Osprzęt instalacji odgromowej***



C



E



**A**



**B**



**D**



**G**



2

A

### Uchwyt gąsiorowy uniwersalny

G102

**Zastosowanie:**

Służy do mocowania drutu odgromowego na szczytach dachów mocowany do gąsiora poprzez skręcenie.

Nr kat.	Nazwa	Waga [kg]
G102	Uchwyt gąsiorowy uniwersalny	0,202
G103	Uchwyt gąsiorowy DEHN	0,142

**Materiał:** stal S235**Zabezpieczenie:** ocynk ogniowy

### Uchwyt uniwersalny szczytowy

G104

**Zastosowanie:**

Służy do mocowania drutu odgromowego na szczytach budynków.

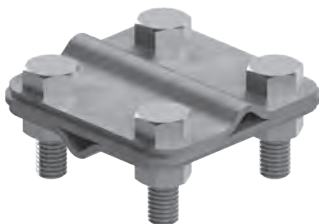
Nr kat.	Nazwa	Waga [kg]
G104	Uchwyt uniwersalny szczytowy	0,349

**Materiał:** stal S235**Zabezpieczenie:** ocynk ogniowy

B

### Złącze krzyżowe czterośrubowe z przekładką

G401

**Zastosowanie:**

W połączeniach instalacji odgromowej. Połączenia krzyżowe drutu lub bednarki, maksymalna szerokość bednarki 35mm.

Nr kat.	Nazwa	Waga [kg]
G401	Złącze krzyżowe czterośrubowe z przekładką	0,223

**Materiał:** stal S235**Zabezpieczenie:** ocynk ogniowy

## Złącze uniwersalne dwuelementowe

G702

**Zastosowanie:**

W połączeniach instalacji odgromowej.  
Połączenia krzyżowe, dwuwylotowe i odgałęźne drutu odgromowego.

Nr kat.	Nazwa	Waga [kg]
G702	Złącze uniwersalne dwuelementowe	0,084

**Materiał:** stal S235**Zabezpieczenie:** ocynk ogniowy

## Uchwyt odgromowy prosty

G20

**Zastosowanie:**

Służy do mocowania drutu odgromowego na dachach do powierzchni pionowej.

Nr kat.	Nazwa	Waga [kg]
G20	Uchwyt odgromowy prosty L-150	0,084

**Materiał:** stal S235**Zabezpieczenie:** ocynk ogniowy

## Uchwyt odgromowy kątowy skręcony

G201

**Zastosowanie:**

Służy do mocowania drutu odgromowego na dachach do płaszczyzny poziomej.

Nr kat.	Nazwa	Waga [kg]
G201	Uchwyt odgromowy kątowy skręcony L-150	0,073

**Materiał:** stal S235**Zabezpieczenie:** ocynk ogniowy

### Uchwyt odgromowy kątowy

G202

**Zastosowanie:**

Służy do mocowania drutu odgromowego na dachach do płaszczyzny poziomej.

Nr kat.	Nazwa	Waga [kg]
G202	Uchwyt odgromowy kątowy L-150	0,079
G2021	Uchwyt odgromowy kątowy L-200	0,090
G2022	Uchwyt odgromowy kątowy L-250	0,118

**Materiał:** stal S235**Zabezpieczenie:** ocynk ogniowy

### Uchwyt odgromowy kątowy pod papę

G203

**Zastosowanie:**

Służy do mocowania drutu odgromowego na stropo-dachach.

Nr kat.	Nazwa	Waga [kg]
G203	Uchwyt odgromowy kątowy pod papę L-150	0,168

**Materiał:** stal S235**Zabezpieczenie:** ocynk ogniowy

### Uchwyt odgromowy kątowy przedłużony

G204

**Zastosowanie:**

Służy do mocowania drutu odgromowego na dachach płaskich lub krytych dachówką.

Nr kat.	Nazwa	Waga [kg]
G204	Uchwyt odgromowy kątowy przedłużony L-150	0,137

**Materiał:** stal S235**Zabezpieczenie:** ocynk ogniowy



*Uchwyt odgromowy kątowy przedłużony skręcony*

G205

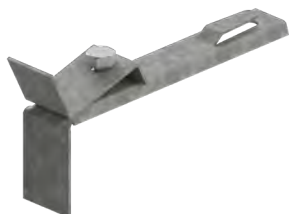
**Zastosowanie:**

Służy do mocowania drutu odgromowego na dachach płaskich lub krytych dachówką.

Nr kat.	Nazwa	Waga [kg]
G205	Uchwyt odgromowy kątowy przedłużony skręcony L-150	0,127

**Materiał:** stal S235**Zabezpieczenie:** ocynk ogniowy*Uchwyt odgromowy kątowy z zaciskiem śrubowym*

G206

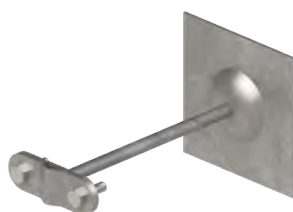
**Zastosowanie:**

Służy do mocowania drutu odgromowego bez konieczności wierzenia otworów.

Nr kat.	Nazwa	Waga [kg]
G206	Uchwyt odgromowy kątowy z zaciskiem śrubowym L-150	0,133

**Materiał:** stal S235**Zabezpieczenie:** ocynk ogniowy*Uchwyt uniwersalny pod papę*

G306

**Zastosowanie:**

Służy do mocowania drutu odgromowego na stropo-dachach. Na zamówienie wykonujemy uchwyty L-200, L-250, L-300.

Nr kat.	Nazwa	Waga [kg]
G306	Uchwyt uniwersalny pod papę L-150	0,240

**Materiał:** stal S235**Zabezpieczenie:** ocynk ogniowy

## Uchwyt odgromowy prosty na rynnę

G207

**Zastosowanie:**

Służy do mocowania drutu odgromowego na rynnach.

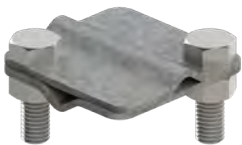
Nr kat.	Nazwa	Waga [kg]
G207	Uchwyt odgromowy prosty na rynnę L-150	0,122

**Materiał:** stal S235

**Zabezpieczenie:** ocynk ogniowy

## Złącze dwuśrubowe z przekładką

G402

**Zastosowanie:**

W połączeniach instalacji odgromowej.

Połączenia krzyżowe drutu lub bednarki, maksymalny wymiar szerokości bednarki 35 mm.

Nr kat.	Nazwa	Waga [kg]
G402	Złącze krzyżowe dwuśrubowe	0,107

**Materiał:** stal S235

**Zabezpieczenie:** ocynk ogniowy

## Złącze rynnowe

G601

**Zastosowanie:**

W połączeniach instalacji odgromowej.

Służy do mocowania drutu odgromowego w pozycji pionowej lub poziomej na obrzeżu rynny.

Nr kat.	Nazwa	Waga [kg]
G601	Złącze rynnowe	0,154

**Materiał:** stal S235

**Zabezpieczenie:** ocynk ogniowy

**Babka odgromowa pusta**

G3091

**Zastosowanie:**

Służy do mocowania drutu odgromowego o średnicy  $\varnothing 6$  i  $\varnothing 8$  mm. Posiada uniwersalny sposób mocowania drutu o obydwu średnicach. Może być montowany za pomocą klejów, papy lub wkrętów.

Nr kat.	Nazwa	Waga [kg]
G3091	Babka odgromowa pusta	0,090

**Materiał:** tworzywo sztuczne odporne na promieniowanie UV oraz wpływy atmosferyczne

**Uchwyt uniwersalny Dach-Bud**

G3081

**Zastosowanie:**

Służy do mocowania drutu odgromowego na stropo-dachach. Możliwość montażu za pomocą wkrętów, kleju lub papy.

Nr kat.	Nazwa	Waga [kg]
G3081	Uchwyt uniwersalny Dach-Bud	0,056

**Materiał:** tworzywo sztuczne odporne na promieniowanie UV oraz wpływy atmosferyczne

**Uchwyt uniwersalny wbijany**

G30

**Zastosowanie:**

Służy do łączenia drutu odgromowego lub bednarki na ścianach budynku.

Nr kat.	Nazwa	Waga [kg]
G30	Uchwyt uniwersalny wbijany L-150	0,125
G301	Uchwyt uniwersalny wbijany L-200	0,151
G302	Uchwyt uniwersalny wbijany L-250	0,164

**Materiał:** stal S235

**Zabezpieczenie:** ocynk ogniowy

## Uchwyt uniwersalny wbijany z kołkiem rozporowym

G303



### Zastosowanie:

Służy do łączenia drutu odgromowego lub bednarki na ścianach budynku.

Nr kat.	Nazwa	Waga szt.
G303	Uchwyt uniwersalny z kołkiem rozporowym L-150	0,118
G304	Uchwyt uniwersalny z kołkiem rozporowym L-200	0,134
G305	Uchwyt uniwersalny z kołkiem rozporowym L-250	0,145

**Materiał:** stal S235

**Zabezpieczenie:** ocynk ogniowy

## Złącze kabłąkowo-naciągowe

G502



### Zastosowanie:

Służy do wykonania naciągu drutu odgromowego wzdłuż ściany pionowej budynku.

Nr kat.	Nazwa	Waga [kg]
G502	Złącze kabłąkowo-naciągowe	0,280

**Materiał:** stal S235

**Zabezpieczenie:** ocynk ogniowy

## Śruba hakowa naciągowa M12

G503



### Zastosowanie:

Służy do wykonania naciągu drutu odgromowego wzdłuż ściany pionowej budynku.

Nr kat.	Nazwa	Waga [kg]
G503	Śruba hakowa naciągowa M12	0,378

**Materiał:** stal S235

**Zabezpieczenie:** ocynk ogniowy



## Uchwyt przyścienny do bednarki

G9025

**Zastosowanie:**

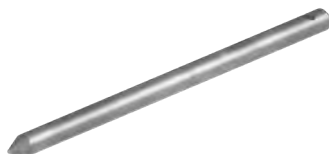
Służy do mocowania bednarki na ścianach budynku.

Nr kat.	Nazwa	Waga szt.
G9025	Uchwyt przyścienny do bednarki 25x3, 25x4, 30x3, 30x4	0,043
G9025/50	Uchwyt przyścienny do bednarki 40x5, 50x4, 50x5	0,101

**Materiał:** stal S235**Zabezpieczenie:** ocynk ogniowy

## Wspornik odgromowy do naciągów

G903

**Zastosowanie:**

Służy do wykonania naciągu drutu odgromowego wzdłuż ściany pionowej budynku.

Nr kat.	Nazwa	Waga [kg]
G903	Wspornik odgromowy do naciągów prosty	0,666
G90	Wspornik odgromowy do naciągów wbijany	0,853
G901	Wspornik odgr. do naciągów wzmocniony	0,722

**Materiał:** stal S235**Zabezpieczenie:** ocynk ogniowy

## Złącze krzyżowe

G40

**Zastosowanie:**

W połączeniach instalacji odgromowej. Połączenia krzyżowe drutu lub bednarki, maksymalny wymiar szerokości bednarki 35 mm.

Nr kat.	Nazwa	Waga [kg]
G40	Złącze krzyżowe czterośrubowe do bednarki 25x4, 30x4	0,189
G40/50	Złącze krzyżowe duże czterośrubowe do bednarki 40x4, 40x5, 50x4, 50x5	0,295

**Materiał:** stal S235**Zabezpieczenie:** ocynk ogniowy

## Złącze kontrolne

G50



### Zastosowanie:

W połączeniach instalacji odgromowej.  
Służy do łączenia drutu odgromowego z bednarką,  
rozłączalne w celu dokonania pomiaru rezystancji.

Nr kat.	Nazwa	Waga szt.
G50	Złącze kontrolne	0,197

**Materiał:** stal S235

**Zabezpieczenie:** ocynk ogniowy

## Złącze uniwersalne dwuśrubowe

G70



### Zastosowanie:

W połączeniach instalacji odgromowej.  
Połączenia krzyżowe, dwuwylotowe i odgałęźne drutu lub bednarki.

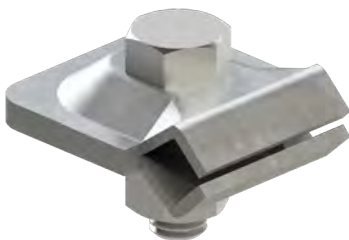
Nr kat.	Nazwa	Waga [kg]
G70	Złącze uniwersalne dwuśrubowe	0,138

**Materiał:** stal S235

**Zabezpieczenie:** ocynk ogniowy

## Złącze jednośrubowe

G701



### Zastosowanie:

W połączeniach instalacji odgromowej.  
Połączenia krzyżowe, dwuwylotowe i odgałęźne drutu odgromowego.

Nr kat.	Nazwa	Waga szt.
G701	Złącze uniwersalne jednośrubowe	0,057

**Materiał:** stal S235

**Zabezpieczenie:** ocynk ogniowy

## Drzwiczki rewizyjne

DR150

**Zastosowanie:**

Służą do zamaskowania połączeń kontrolnych. Stosowane w przypadku gdy przewody doprowadzające są zamontowane pod elewacją.

Nr kat.	Nazwa	Waga [kg]
DR150	Drzwiczki rewizyjne 150x150	0,490
DR200	Drzwiczki rewizyjne 200x200	0,800
DR300	Drzwiczki rewizyjne 300x300	1,430
DR400	Drzwiczki rewizyjne 400x400	2,320

**Materiał:** tworzywo sztuczne odporne na promieniowanie UV oraz wpływy atmosferyczne

## Złącze typu ŻUK

K64

**Zastosowanie:**

Stosowany w połączeniach instalacji odgromowej – do łączenia ze sobą drutu odgromowego i bednarki.

Nr kat.	Nazwa	Waga [kg]
K64	Złącze typu ŻUK	0,428

**Materiał:** stal S235

**Zabezpieczenie:** ocynk ogniowy

F

## Skrzynki probiercze (najazdowe)

SK30

**Zastosowanie:**

Służą do połączeń sondy uziemiającej z bednarką. Umożliwiają bezproblemową kontrolę połączeń oraz pomiar rezystancji uziemień.

Nr kat.	Nazwa	Waga [kg]
SK30	Skrzynka probiercza 200x200x165 z dnem	0,685
SK31	Skrzynka probiercza 200x200x165 bez dna	0,645

**Materiał:** tworzywo sztuczne odporne na promieniowanie UV oraz wpływy atmosferyczne

## Uchwyt krzyżowy uziomowy UKU

G9033 / G9043 / G9053



## Uchwyt krzyżowy uziomowy (stal nierdzewna)

G9033N / G9043N / G9053N



### Zastosowanie:

Uziemienie służy do uzyskiwania możliwie najniższej rezystancji, zapewnia odprowadzenie głównego ładunku wyładowania atmosferycznego oraz pozwala na okresowe badania kontrolne uziemienia.

### Budowa:

System uziemienia firmy ALPAR składa się z:

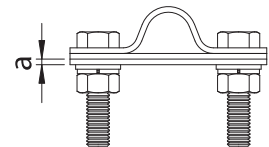
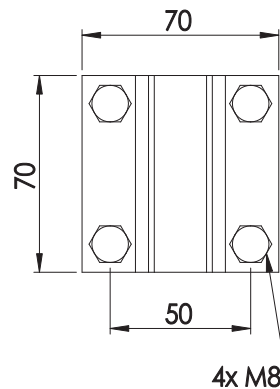
- G9031 / G9041 / G9051 – grot do uziomów
- G9032 / G9042 / G9052 – uziom prętowy
- G9032/G / G9042/G / G9052/G – uziom prętowy + grot
- G9033 / G9043 / G9053 – uchwyt krzyżowy

Grot i uziom prętowy wykonany jest z pręta stalowego, standardowo o średnicy  $\phi$  16mm. W ofercie dostępne są również średnice  $\phi$  18 i  $\phi$  20mm. Uchwyt krzyżowy wykonany jest z płaskownika stalowego, odpowiednio profilowanego o grubości 3mm. Wszystkie elementy zabezpieczone są przed korozją poprzez cynkowanie zanurzeniowe (ogniowe) zgodnie z normą: PN-EN ISO 1461:2011P. Powłoki cynkowe nanoszone na stal metodą zanurzeniową (cynkowanie jednostkowe).

Nr kat.	Nazwa	Średnica pręta	Grubość blachy [a]	Waga [kg]
G9033	Uchwyt krzyżowy uziomowy UKU	$\phi$ 16	3	0,465
G9033N	Uchwyt krzyżowy uziomowy UKU (stal nierdzewna)	$\phi$ 16	2	0,335
G9043	Uchwyt krzyżowy uziomowy UKU	$\phi$ 18	3	0,469
G9043N	Uchwyt krzyżowy uziomowy UKU (stal nierdzewna)	$\phi$ 18	2	0,340
G9053	Uchwyt krzyżowy uziomowy UKU	$\phi$ 20	3	0,455
G9053N	Uchwyt krzyżowy uziomowy UKU (stal nierdzewna)	$\phi$ 20	2	0,341

**Materiał:** stal S235 i/lub stal nierdzewna

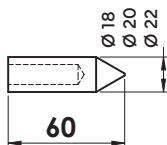
**Zabezpieczenie:** ocynk ogniowy / stal kwasoodporna





Grot do uziomów prętowych

G9031 / G9041 / G9051



Nr kat.	Nazwa	Średnica pręta	Waga [kg]
G9031	Grot do uziomów prętowych GU	Ø 16	0,070
G9041	Grot do uziomów prętowych GU	Ø 18	0,107
G9051	Grot do uziomów prętowych GU	Ø 20	0,104

**Materiał:** stal S235

**Zabezpieczenie:** ocynk ogniowy

Uziom prętowy

G9032 / G9042 / G9052

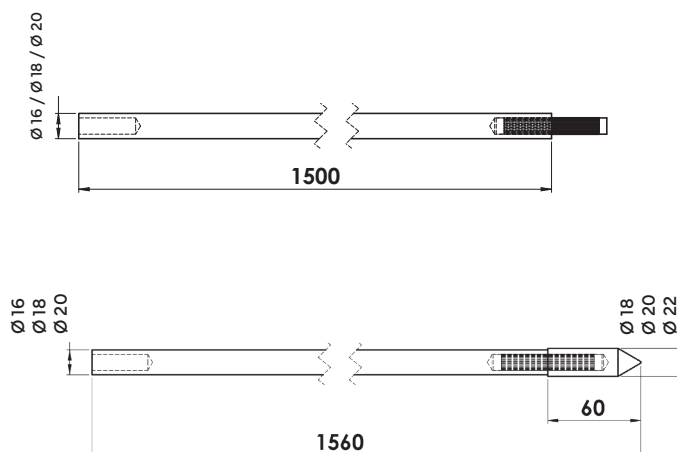


Nr kat.	Nazwa	Średnica pręta	Waga [kg]
G9032	Uziom prętowy UP16/1500	Ø 16	2,45
G9032/G	Uziom prętowy UP16/1500 + grot	Ø 16	2,50
G9042	Uziom prętowy UP18/1500	Ø 18	3,10
G9042/G	Uziom prętowy UP18/1500 + grot	Ø 18	3,15
G9052	Uziom prętowy UP20/1500	Ø 20	3,75
G9052/G	Uziom prętowy UP20/1500 + grot	Ø 20	3,85

**Materiał:** stal S235

**Zabezpieczenie:** ocynk ogniowy

G9032/G / G9042/G / G9052/G



G9023



Nr kat.	Nazwa	Waga [kg]
G9023	Zacisk sondy uziemiającej	0,162

**Materiał:** stal S235**Zabezpieczenie:** ocynk ogniowy**Pobijaki**

G9026

**Zastosowanie:**

Pobijaki G9027 i G9028 służą do pogrążania uziomów prętowych fi 16, fi 18, fi 20 za pomocą młotów udarowych. Pobijak G9026 służy do pogrążania uziomów prętowych za pomocą młotów ręcznych.

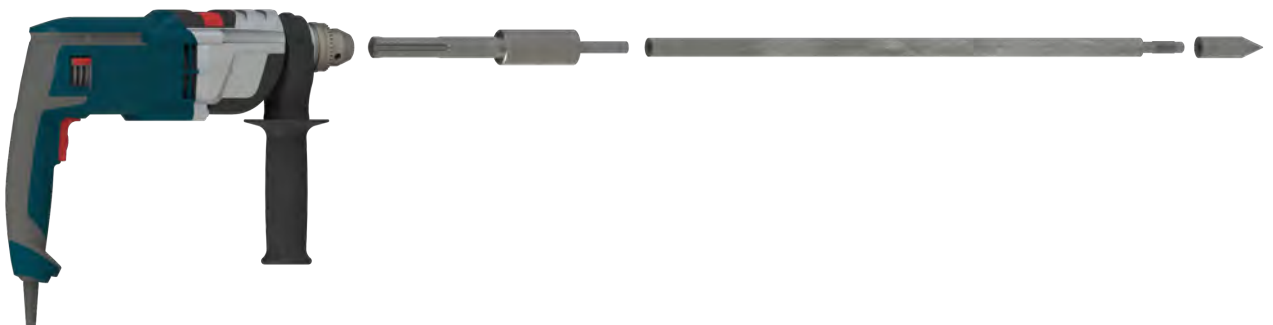
**Materiał:**

Stal narzędziowa obrobiona cieplnie.

**Sposób użycia:**

Pobijaki montowane są na standardowych dłutach młotów udarowych. Mają zastosowanie we wszystkich typach prętów uziemiających produkcji ALPAR. Pobijak zamocowany w młocie udarowym wsadzamy trzpieniem pobijającym w otwór pręta uziemiającego. Po włączeniu młota udarowego pogrążamy sondę na żądaną głębokość.

Nr kat.	Nazwa	Średnica pręta	Waga [kg]
G9026/16	Pobijak ręczny do uziomów	Ø 16	0,163
G9026/18-20	Pobijak ręczny do uziomów	Ø 18 i Ø 20	0,178



G9027  
G9029



Nr kat.	Nazwa	Średnica pręta	Waga [kg]
G9027	Pobijak mechaniczny SDS MAX do uziomów	Ø 16	0,933
G9029	Pobijak mechaniczny SDS MAX do uziomów	Ø 18 i Ø 20	0,944

G9028



Nr kat.	Nazwa	Średnica pręta	Waga [kg]
G9028	Pobijak mechaniczny - sześciokąt do uziomów	Ø 16	0,511
G9028/18	Pobijak mechaniczny - sześciokąt do uziomów	Ø 18 i Ø 20	0,522

G9028H



Nr kat.	Nazwa	Średnica pręta	Waga [kg]
G9028H	Pobijak mechaniczny HEX 28 do uziomów	Ø 16	1,10

T10x90  
T12x90



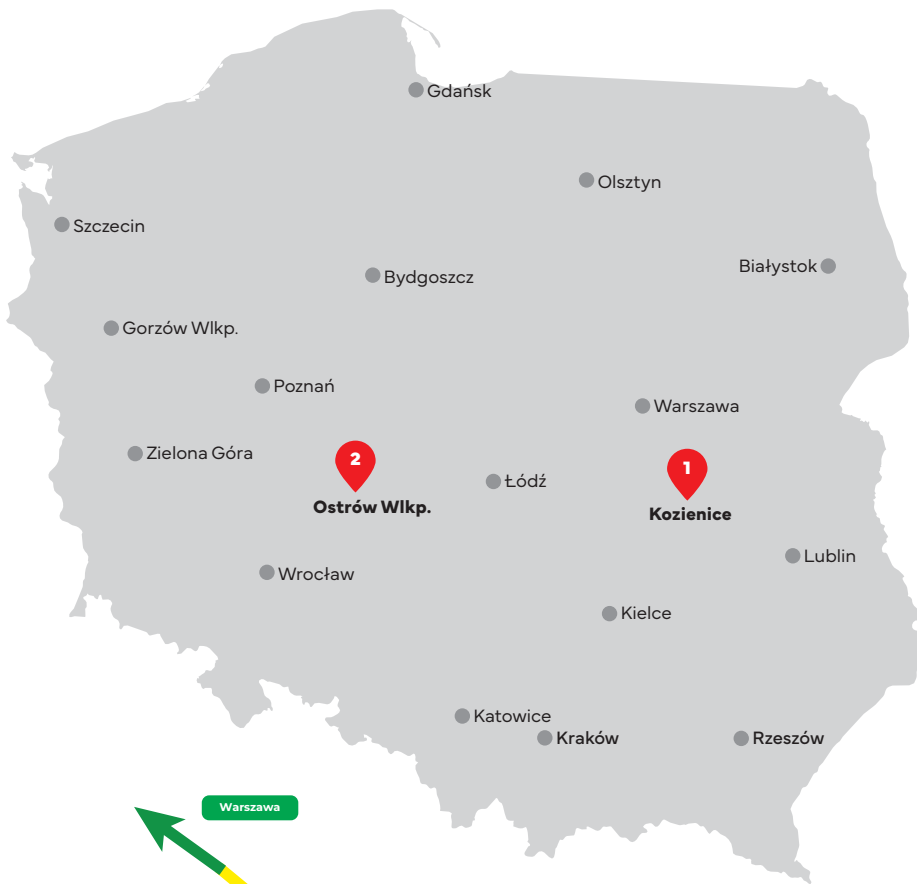
Nr kat.	Nazwa	Średnica pręta	Waga [kg]
T10x90	Trzpień do pobijaków	Ø 16	0,052
T12x90	Trzpień do pobijaków	Ø 18 i Ø 20	0,078











**ALPAR - Centrala**  
Łuczynów 98  
26-900 Kozienice  
tel. +48 48 614 61 14



**ALPAR - BIURO HANDLOWE**  
ul. Nowa 8A  
63-400 Ostrów Wielkopolski  
tel. 530 906 662 | 530 244 868





**CENTRALA:**

Łuczynów 98 | 26-900 Kozienice  
tel. +48 48 614 6114

**BIURO HANDLOWE:**

ul. Nowa 8A | 63-400 Ostrów Wielkopolski  
tel. 530 906 662 | 530 244 868

**[www.alpar.pl](http://www.alpar.pl)**

email: [sekretariat@alpar.pl](mailto:sekretariat@alpar.pl)